



URZĄD MARSZAŁKOWSKI  
WOJEWÓDZTWA POMORSKIEGO

# STYPENDIA MARSZAŁKA WOJEWÓDZTWA POMORSKIEGO

dla uczniów – za osiągnięcia w nauce w roku szkolnym 2019/2020

1

FINANSOWANE Z BUDŻETU WOJEWÓDZTWA POMORSKIEGO

2

POMORSKI PROGRAM POMOCY STYPENDIALNEJ – III EDYCJA

3

PROGRAMY MOTYWACYJNE DLA UCZNIÓW POMORSKICH  
SZKÓŁ ZAWODOWYCH

4

ZDOLNI Z POMORZA

**Regulamin** – Uchwała Nr 278/XXI/20 Sejmiku Województwa Pomorskiego z dnia 26 maja 2020 r. zmieniająca Uchwałę Nr 102/VIII/19 Sejmiku Województwa Pomorskiego z dnia 25 kwietnia 2019 r.

Urząd Marszałkowski Województwa Pomorskiego  
Departament Edukacji i Sportu  
ul. Okopowa 21/27, 80-810 Gdańsk

Sekretariat  
tel. 58 32 68 850,  
faks 58 32 68 854  
e-mail [des@pomorskie.eu](mailto:des@pomorskie.eu)  
[www.des.pomorskie.eu](http://www.des.pomorskie.eu)





# STYPENDIA MARSZAŁKA WOJEWÓDZTWA POMORSKIEGO DLA UCZNIÓW – ZA OSIĄGNIĘCIA W NAUCE

## KRYTERIA DOSTĘPU

### FINANSOWANE Z BUDŻETU WOJ. POM.

#### DLA UCZNIĄ, KTÓRY:



w roku szkolnym 2019/2020 pobierał naukę na terenie województwa pomorskiego;



w konkursach, turniejach lub olimpiadach uzyskać indywidualnie:

- na szczeblu ponadwojewódzkim tytuł finalisty lub laureata, lub
- na szczeblu wojewódzkim tytuł laureata;



w przypadku osiągnięć na szczeblu wojewódzkim uzyskać ponadto średnią ocen:

- min. 5,4 dla szkoły podstawowej;
- min. 5,2 dla szkoły ponadpodstawowej;



przy czym uwzględnia się 3 najwyższe punktowane osiągnięcia, z zastrzeżeniem, że w odniesieniu do jednego przedmiotu uznawany jest tylko jeden osiągnięty tytuł.

### POMORSKI PROGRAM POMOCY STYPENDIALNEJ – III EDYCJA

#### DLA UCZNIĄ, KTÓRY:



w roku szkolnym 2020/2021 będzie pobierał naukę na terenie województwa pomorskiego;



w roku szkolnym 2020/2021 będzie uczniem VII lub VIII klasy szkoły podstawowej lub uczniem szkoły ponadpodstawowej;



w roku szkolnym 2019/2020 uzyskać średnią ocen:

- a. min. 5,5 dla szkoły podstawowej;
- b. min. 5,0 dla szkoły ponadpodstawowej;



w roku szkolnym 2019/2020 uzyskać średnią ocen 6,0 z dwóch przedmiotów wybranych spośród przedmiotów przyrodniczych, informatycznych, języków obcych, matematyki lub przedsiębiorczości;



uzyskać minimum 13 punktów obliczonych na podstawie kryteriów obowiązkowych i dodatkowych.

### PROGRAMY MOTYWACYJNE DLA UCZNIÓW POMORSKICH SZKÓŁ ZAWODOWYCH

#### DLA UCZNIĄ, KTÓRY:



w roku szkolnym 2020/2021 będzie pobierał naukę na terenie województwa pomorskiego;



w roku szkolnym 2019/2020 ukończył odpowiednio:

- I, II klasę branżowej szkoły I stopnia;
- III klasę branżowej szkoły I stopnia, pod warunkiem kontynuowania nauki w szkole branżowej II stopnia;
- I, II lub III klasę technikum;



w roku szkolnym 2019/2020 uzyskać średnią ocen co najmniej 5,2;



kształcić się w zawodzie odpowiadającym Branżom kluczowym i wpisującym się w ISP.

### ZDOLNI Z POMORZA

#### DLA UCZNIĄ, KTÓRY:



w roku szkolnym 2020/2021 będzie pobierał naukę na terenie województwa pomorskiego;



w roku szkolnym 2020/2021 będzie uczniem VII lub VIII klasy szkoły podstawowej lub uczniem szkoły ponadpodstawowej;



jest objęty wsparciem Lokalnego Centrum Nauczania Kreatywnego;



aktywnie korzysta z form wsparcia:

- min. 60% frekwencji podczas zajęć pozalekcyjnych lub pozytywna opinia Mentora;
- udział w min. 1 AKADEMICKIEJ formie wsparcia;
- udział w min. 1 REGIONALNEJ formie wsparcia;



Wniosek składany jest dla zespołu projektowego złożonego z min. 2 uczniów.

WIĘCEJ INFORMACJI NA STRONIE DES.POMORSKIE.EU

Regulamin – Uchwała Nr 278/XXI/20 SWP z dnia 26 maja 2020 r. zmieniająca Uchwałę Nr 102/VIII/19 SWP z dnia 25 kwietnia 2019 r.



# STYPENDIUM FINANSOWANE Z BUDŻETU WOJEWÓDZTWA POMORSKIEGO

1

## DLA KOGO? DLA UCZNIĄ, KTÓRY:

kryteria muszą zostać spełnione łącznie, by móc złożyć Wniosek



w roku szkolnym 2019/2020 pobierał naukę na terenie województwa pomorskiego;



w konkursach, turniejach lub olimpiadach uzyskał indywidualnie:

- na szczeblu ponadwojewódzkim tytuł finalisty lub laureata, lub
- na szczeblu wojewódzkim tytuł laureata;



w przypadku osiągnięć na szczeblu wojewódzkim uzyskał ponadto średnią ocen:

- min. 5,4 dla szkoły podstawowej;
- min. 5,2 dla szkoły ponadpodstawowej;



przy czym uwzględnia się 3 najwyższe punktowane osiągnięcia, z zastrzeżeniem, że w odniesieniu do jednego przedmiotu uznawany jest tylko jeden osiągnięty tytuł.

## PUNKTACJA WNIOSKU

w ramach kryteriów obowiązkowych i dodatkowych



### KRYTERIA OBOWIĄZKOWE (maks. 39 pkt)

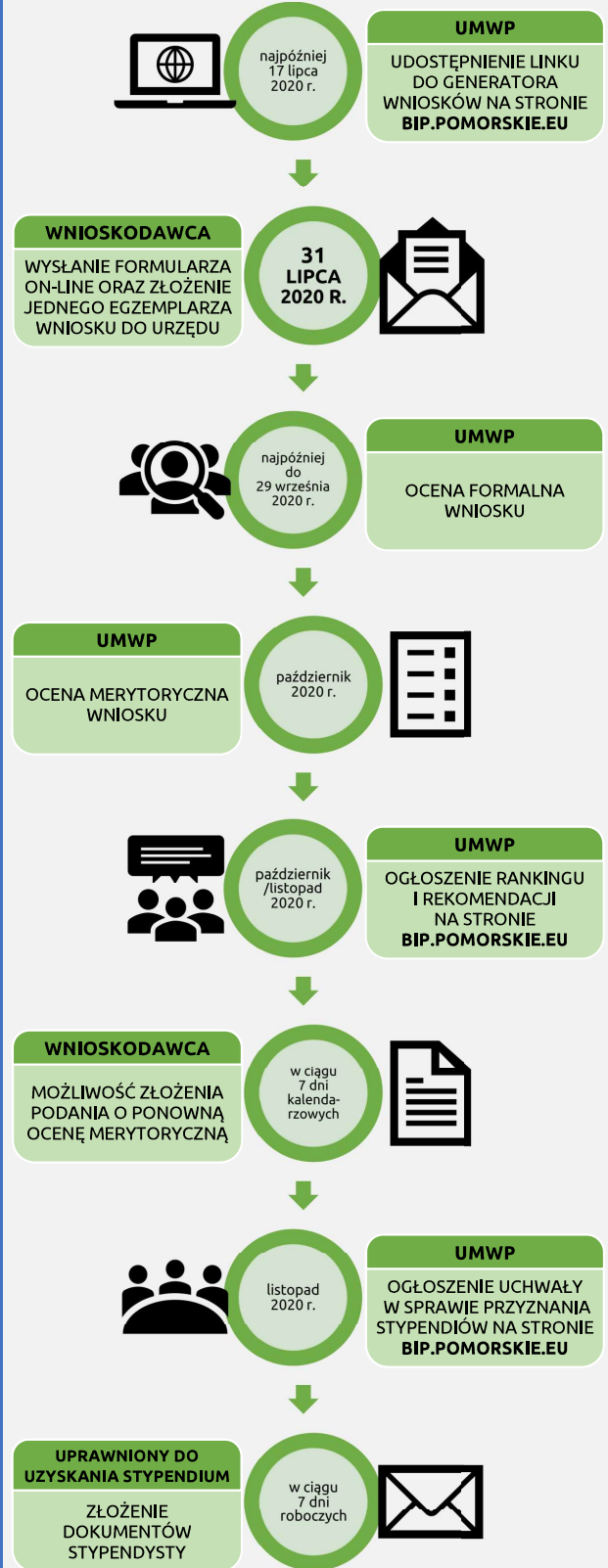
- osiągnięcia (maks. 18 pkt):
  - za każdy tytuł laureata na szczeblu wojewódzkim – 5 pkt;
  - za każdy tytuł laureata lub finalisty na szczeblu ponadwojewódzkim – 6 pkt;
- średnia ocen (maks. 21 pkt) – przy czym punkty przyznawane są zgodnie z następującym wzorem:  
 $LP = \text{Średnia ocen} * \frac{21}{6}$ , gdzie LP oznacza liczbę punktów.



### KRYTERIA DODATKOWE (maks. 6 pkt)

- indywidualny program lub tok nauki ucznia – 2 pkt;
- aktualne orzeczenie o niepełnosprawności ucznia – 2 pkt;
- lokalizacja szkoły, do której uczęszczał uczeń w bieżącym roku szkolnym, na terenie:
  - miast powiatowych, z wyłączeniem miast na prawach powiatu – 1 pkt;
  - pozostałych miejscowości, z wyłączeniem miast powiatowych oraz miast na prawach powiatu – 2 pkt.

## PROCES REKRUTACJI



WIĘCEJ INFORMACJI NA STRONIE DES.POMORSKIE.EU  
oraz pod numerami telefonów: 58 32 68 457, 58 32 68 424 i 58 32 68 419



## DLA KOGO? DLA UCZNIĄ, KTÓRY:

kryteria muszą zostać spełnione łącznie, by móc złożyć Wniosek



w roku szkolnym 2020/2021 będzie pobierał naukę na terenie województwa pomorskiego;



w roku szkolnym 2020/2021 będzie uczniem VII lub VIII klasy szkoły podstawowej lub uczniem szkoły ponadpodstawowej;



w roku szkolnym 2019/2020 uzyskał średnią ocen:  
a. min. 5,5 dla szkoły podstawowej;  
b. min. 5,0 dla szkoły ponadpodstawowej;



w roku szkolnym 2019/2020 uzyskał średnią ocen 6,0 z dwóch przedmiotów wybranych spośród przedmiotów przyrodniczych, informatycznych, języków obcych, matematyki lub przedsiębiorczości;



uzyskał minimum 13 punktów obliczonych na podstawie poniższych kryteriów.

## PUNKTACJA WNIOSKU

w ramach kryteriów obowiązkowych i dodatkowych



### KRYTERIA OBOWIĄZKOWE (maks. 19,25 pkt)

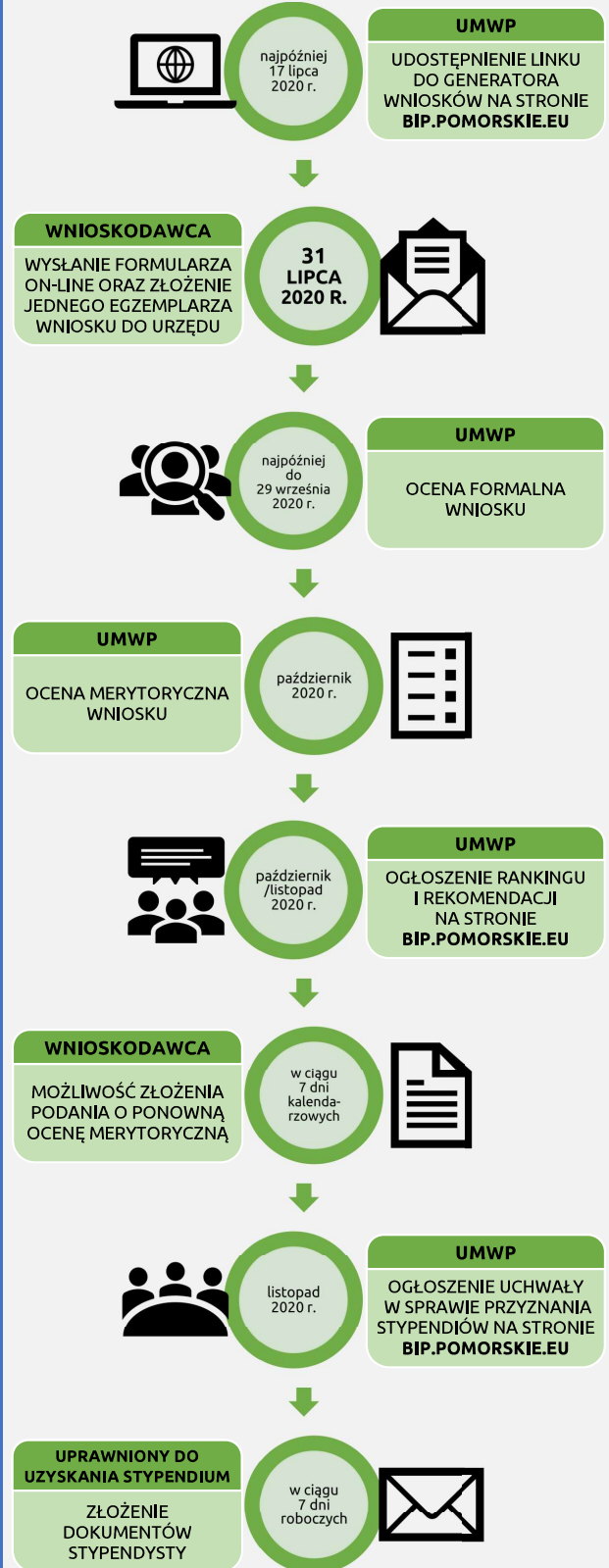
- średnia ocen (maks. 12 pkt) – zgodnie ze wzorami:
  - szkoła podstawowa:  $LP = (\text{Średnia ocen} - 5,5) \times 24$ ;
  - szkoła ponadpodstawowa:  $LP = (\text{Średnia ocen} - 5,0) \times 12$ ;
- lokalizacja szkoły na terenie:
  - miasta na prawach powiatu – 0 pkt;
  - miast powiatowych – 2 pkt;
  - pozostałych miejscowości – 6 pkt;
- zamieszkanie Ucznia na obszarze wiejskim – 1,25 pkt.



### KRYTERIA DODATKOWE (maks. 26,75 pkt)

- osiągnięcia w Konkursach, turniejach lub olimpiadach uzyskane w 2019/2020 (maks. 3) – maks. 18 pkt, ustalane są według zasad:
  - laureat/finalista stopnia ponadwojewódzkiego/centralnego – 6 pkt;
  - laureat stopnia wojewódzkiego/okręgowego – 3 pkt;
  - finalista stopnia wojewódzkiego/okręgowego – 1 pkt;
- posiadanie przez rodzica albo opiekuna prawnego Ucznia decyzji w sprawie ustalenia prawa do zasiłku rodzinnego oraz dodatków do zasiłku rodzinnego, wydaną przez organ polski – 5,25 pkt;
- posiadanie przez Ucznia orzeczenia o niepełnosprawności – 3,5 pkt.

## PROCES REKRUTACJI



WIĘCEJ INFORMACJI NA STRONIE DES.POMORSKIE.EU  
oraz pod numerami telefonów: 58 32 68 425 i 58 32 68 813



## DLA KOGO? DLA UCZNIĄ, KTÓRY:

kryteria muszą zostać spełnione łącznie, by móc złożyć Wniosek



w roku szkolnym 2020/2021 będzie pobierał naukę na terenie województwa pomorskiego;



w roku szkolnym 2019/2020 ukończył odpowiednio:

- I, II klasę branżowej szkoły I stopnia;
- III klasę branżowej szkoły I stopnia, pod warunkiem kontynuowania nauki w szkole branżowej II stopnia;
- I, II lub III klasę technikum;



w roku szkolnym 2019/2020 uzyskał średnią ocen co najmniej 5,2;



kształcił się w zawodzie odpowiadającym Branżom kluczowym i wpisującym się w ISP.

## PUNKTACJA WNIOSKU

w ramach kryteriów obowiązkowych i dodatkowych



### KRYTERIA OBOWIĄZKOWE (maks. 30 pkt)

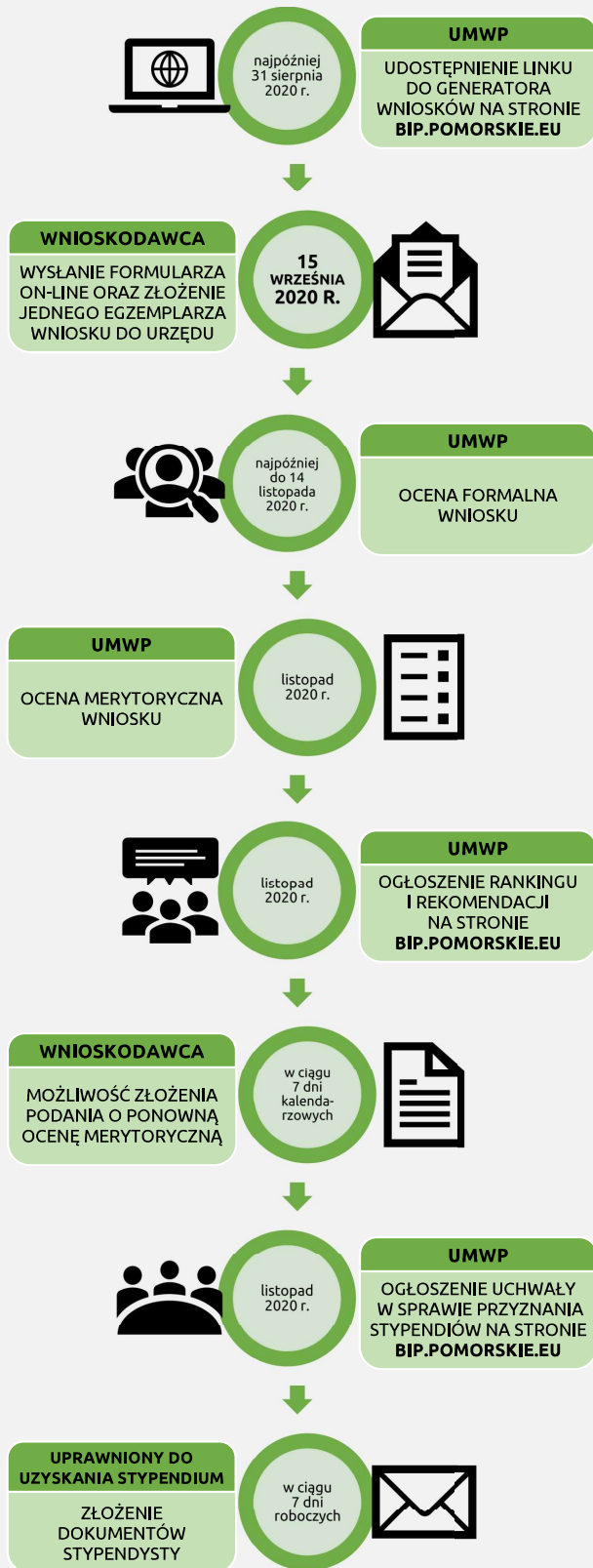
- 1) średnia ocen – zgodnie ze wzorem:  
 $LP = \text{Średnia ocen} * 5$ , gdzie LP oznacza liczbę punktów.



### KRYTERIA DODATKOWE (maks. 59 pkt)

- 1) osiągnięcia w Turniejach lub olimpiadach lub Konkursach zawodowych uzyskane w 2019/2020 (maks. 3) – maks. 45 pkt, ustalane są według zasad:
  - a. laureat/finalista w Turnieju lub olimpiadzie – 15 pkt;
  - b. I, II, III miejsce lub wyróżnienie w Konkursie zawodowym o zasięgu ponadwojewódzkim lub tytuł odpowiadającym tym miejscom lub wyróżnieniu – 10 pkt;
  - c. I, II, III miejsce lub wyróżnienie w Konkursie zawodowym o zasięgu wojewódzkim lub tytuł odpowiadającym tym miejscom lub wyróżnieniu – 5 pkt;
- 2) zrealizowanie Praktyki lub stażu zawodowego w roku szkolnym 2019/2020 – 8 pkt;
- 3) posiadanie przez rodzica albo opiekuna prawnego Ucznia decyzji w sprawie ustalenia prawa do zasiłku rodzinnego oraz dodatków do zasiłku rodzinnego, wydaną przez organ polski – 2 pkt;
- 4) posiadanie przez Ucznia orzeczenia o niepełnosprawności – 4 pkt.

## PROCES REKRUTACJI



WIĘCEJ INFORMACJI NA STRONIE [DES.POMORSKIE.EU](http://DES.POMORSKIE.EU)  
oraz pod numerami telefonów: 58 32 68 428 i 58 32 68 421



## DLA KOGO? DLA UCZNIĄ KTÓRY:

kryteria muszą zostać spełnione łącznie, by móc złożyć Wniosek



w roku szkolnym 2020/2021 będzie pobierał naukę na terenie województwa pomorskiego;



w roku szkolnym 2020/2021 będzie uczniem VII lub VIII klasy szkoły podstawowej lub uczniem szkoły ponadpodstawowej;



jest objęty wsparciem Lokalnego Centrum Nauczania Kreatywnego;



aktywnie korzysta z form wsparcia:

- min. 60% frekwencji podczas zajęć pozalekcyjnych lub pozytywna opinia Mentora;
- udział w min. 1 AKADEMICKIEJ formie wsparcia;
- udział w min. 1 REGIONALNEJ formie wsparcia;



Wniosek składany jest dla zespołu projektowego złożonego z min. 2 uczniów.

## PUNKTACJA WNIOSKU

na podstawie złożonego opisu Projektu konkursowego



### KRYTERIA OCENY (maks. 40 pkt)

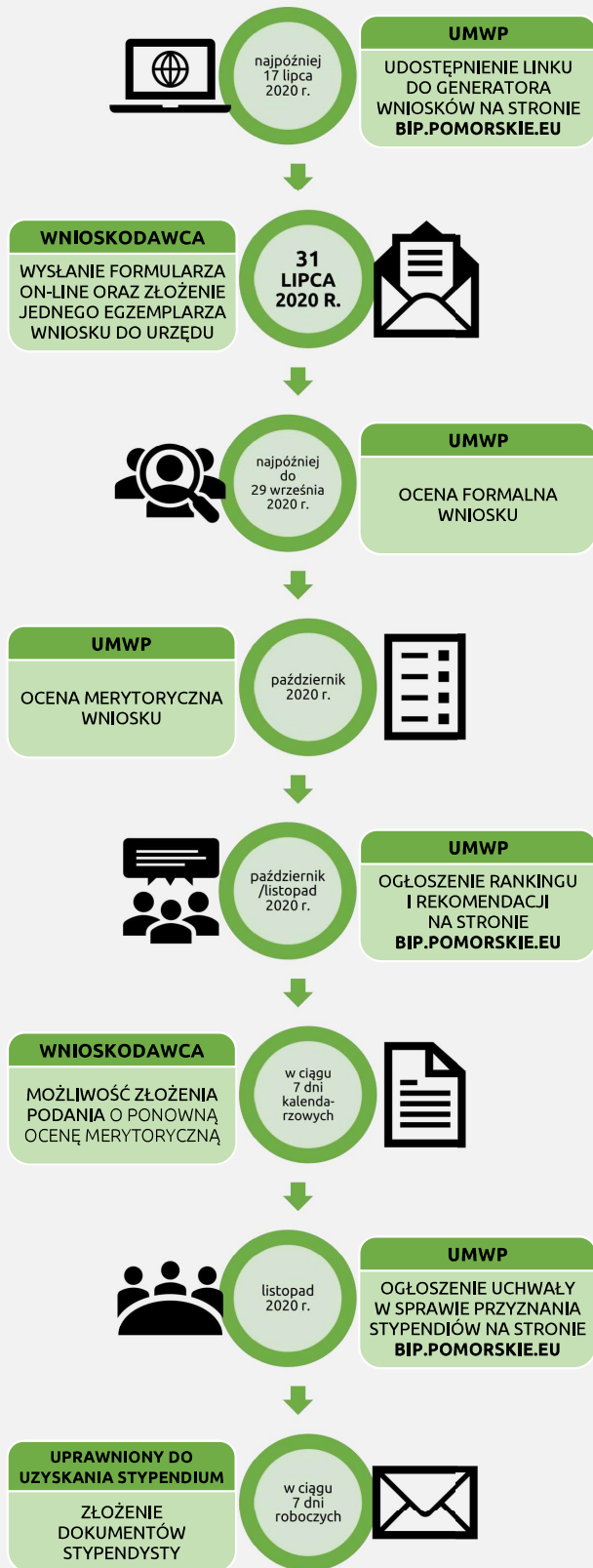
- 1) wartość merytoryczna planowanego projektu (0 – 10 pkt);
- 2) oryginalność wybranego tematu projektu (0 – 10 pkt);
- 3) poprawność planu prac nad projektem (0 – 10 pkt);
- 4) uzasadnienie przedstawionego budżetu (0 - 10 pkt).



### PROJEKT KONKURSOWY

- autorskie dzieło podlegające ocenie w ramach Konkursu projektów;
- opracowane zgodnie z regulaminem konkursu;
- maksymalny okres na zrealizowanie Projektu konkursowego wynosi 6 miesięcy od daty, w której wszyscy uczestnicy Zespołu projektowego otrzymali Stypendium.

## PROCES REKRUTACJI



WIĘCEJ INFORMACJI NA STRONIE [DES.POMORSKIE.EU](http://DES.POMORSKIE.EU)  
oraz pod numerami telefonów: 58 32 68 417, 58 32 68 395 i 58 32 68 418

